

# ขั้นตอนการประเมิน และการเตรียมความพร้อม ก่อนการประเมิน

ภารกิจประเมินและรับรองสถานศึกษา ระดับอุดมศึกษา (ภปอ.)

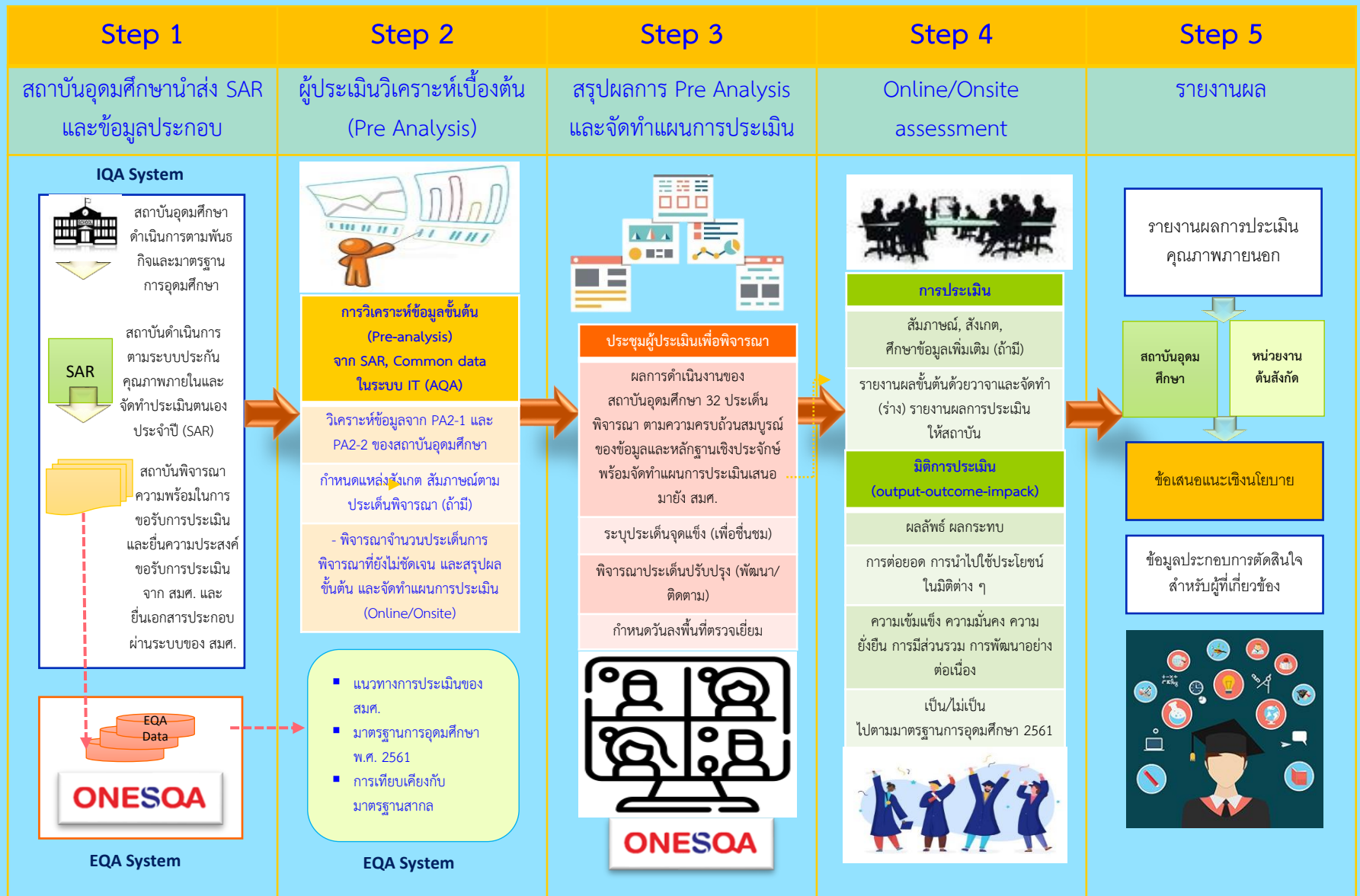
สำนักประเมินและรับรอง

สำนักงานรับรองมาตรฐานและประเมินคุณภาพการศึกษา (องค์การมหาชน)

# แนวทางการนำเสนอ

- ขั้นตอนกระบวนการประเมินคุณภาพภายนอก
- การเตรียมความพร้อมก่อนการประเมิน
- องค์ประกอบของคณะผู้ประเมิน
- รูปแบบการประเมินคุณภาพภายนอกระดับอุดมศึกษา





# ระยะเวลาดำเนินการประเมินคุณภาพภายนอก

ก่อนการประเมิน



ระหว่างการประเมิน



หลังการประเมิน



Data + Pre analysis



Assessment + Draft report



Approved and Published report

59 วัน

33 วัน  
(+15)

37 วัน

1

### สถาบันอุดมศึกษา

- แจ้งความประสงค์ขอรับการประเมินคุณภาพภายนอก
- จัดส่งข้อมูลการประเมิน อาทิ SAR, CDS เข้าสู่ระบบการประเมินของ สมศ. ภายในระยะเวลาที่กำหนด
- Download แบบฟอร์ม PA 2-1 และ PA 2-2 เพื่อกรอกข้อมูลก่อนการประเมิน
- แจ้งระยะเวลาที่สะดวกพร้อมรับการประเมิน

2

### สมศ.

- จัดประชุมเพื่อสื่อสารแนวทางการประเมินคุณภาพภายนอก
- ตรวจสอบความครบถ้วนของเอกสารประกอบการประเมิน
- ประกาศรายชื่อสถาบันอุดมศึกษาที่ประสงค์ขอรับการประเมิน
- อบรมคณะผู้ประเมินภายนอกและให้การรับรอง
- จัดคณะผู้ประเมิน และส่งรายชื่อให้สถาบันอุดมศึกษา รับทราบ

3

### ผู้ประเมิน

- วิเคราะห์ข้อมูลการประเมิน อาทิ SAR, CDS, เอกสาร PA2 และเอกสารอื่นๆ ที่เกี่ยวข้อง (Pre-analysis: PA)
- ประสานงานกับสถาบันอุดมศึกษาเพื่อขอข้อมูลประกอบการวิเคราะห์ (เท่าที่จำเป็น)
- จัดส่งผลการวิเคราะห์ PA และแผนการประเมิน กำหนดการประเมินต่อ สมศ. และแจ้งต่อสถาบันอุดมศึกษา

4

### ต้นสังกัด

- รับทราบการขอรับการประเมินคุณภาพภายนอก

| ต้นสังกัด | สมศ.   | สถาบันอุดมศึกษา  | ผู้ประเมิน  |
|-----------|--|--|---|
|           | <ul style="list-style-type: none"> <li>ประสานงานระหว่างคณะผู้ประเมินและสถาบันอุดมศึกษา</li> <li>อำนวยความสะดวกในการจัดประเมินคุณภาพภายนอก</li> </ul> | <ul style="list-style-type: none"> <li>รับการประเมินตามระยะเวลาที่กำหนดในแผนการประเมิน</li> <li>จัดเตรียมข้อมูลหรือประสานงานผู้ให้สัมภาษณ์ในประเด็นการพิจารณาที่ผู้ประเมินขอข้อมูลเพิ่มเติม (ถ้ามี)</li> <li>พิจารณา (ร่าง) รายงานการประเมิน (ยอมรับ/ยอมรับโดยมีข้อแก้ไข/ไม่ยอมรับ)</li> </ul> | <ul style="list-style-type: none"> <li>ประเมินคุณภาพภายนอกตามแผนการประเมินที่กำหนด</li> <li>สรุปผลการประเมินเบื้องต้นและนำเสนอผลการประเมินด้วยวาจา</li> <li>จัดทำ (ร่าง) รายงานผลการประเมินคุณภาพภายนอกเสนอต่อสถาบันอุดมศึกษาพิจารณา</li> </ul> |

4

ต้นสังกัด

- พิจารณาและกำกับติดตามการพัฒนาตนเองของสถาบันอุดมศึกษาตามผลการประเมินคุณภาพภายนอก

3

สมศ.

- รับรองผลการประเมินคุณภาพภายนอก
- ส่งผลการประเมินคุณภาพภายนอกให้แก่สถาบันอุดมศึกษา หน่วยงานต้นสังกัด และหน่วยงานที่เกี่ยวข้อง

2

สถาบันอุดมศึกษา

- ประเมินผู้ประเมินด้วยระบบ QC100 ในระบบ AQA
- Download รายงานผลการประเมินคุณภาพภายนอกจากระบบ AQA

1

ผู้ประเมิน

- ส่งรายงานฉบับสมบูรณ์ให้แก่ สมศ. เพื่อรับรองผลการประเมิน

# การเตรียมความพร้อมก่อนการประเมินคุณภาพภายนอก ระดับอุดมศึกษา

- นำส่งข้อมูลประกอบการประเมินให้แก่ สมศ. ได้แก่
  1. รายงานการประเมินตนเอง 3 ปีย้อนหลัง นับจากปีล่าสุดที่มีการจัดทำประกันภายใน
  2. Common data sets: CDS 3 ปีย้อนหลัง
  3. นำเสนอข้อมูลของสถาบันอุดมศึกษา บริบท ความเชี่ยวชาญ และการดำเนินงานในด้านที่ 1 ในแบบฟอร์ม PA2-1 บทสรุปผู้บริหารสถาบันอุดมศึกษา
  4. นำเสนอข้อมูลแบบฟอร์ม PA2-2 แบบสำรวจความพร้อมรับการประเมิน 32 ประเด็นพิจารณาและระบุแหล่งข้อมูล
  5. แจ้งช่วงระยะเวลาที่พร้อมรับการประเมินเบื้องต้น และรายชื่อผู้ประสานงานของสถาบันอุดมศึกษา



# รูปแบบการประเมินคุณภาพภายนอกระดับอุดมศึกษา

| รูปแบบการประเมิน Online/Onsite   | จำนวนวัน<br>ประเมิน |
|--|---------------------|
| หากมีผลการดำเนินงานที่เป็นไปตามมาตรฐานการอุดมศึกษาร้อยละ 65 ขึ้นไปของประเด็นพิจารณา  | 1                   |
| หากมีผลการดำเนินงานที่เป็นไปตามมาตรฐานการอุดมศึกษาร้อยละ 50 ขึ้นไปของประเด็นพิจารณา  | 2                   |
| หากมีผลการดำเนินงานที่เป็นไปตามมาตรฐานการอุดมศึกษาต่ำกว่าร้อยละ 50 ของประเด็นพิจารณา | 3                   |

หมายเหตุ รูปแบบการประเมินพิจารณาจากผลการวิเคราะห์ข้อมูลเบื้องต้น (Pre analysis)



## องค์ประกอบของคณะผู้ประเมินภายนอก

# CONTACT US

ภารกิจประเมินและรับรองสถานศึกษา ระดับอุดมศึกษา (ภปอ.)  
สำนักงานรับรองมาตรฐานและประเมินคุณภาพการศึกษา (องค์การมหาชน)

ชั้น 24 อาคารพญาไทพลาซ่า เลขที่ 128 ถนนพญาไท  
แขวงทุ่งพญาไท เขตราชเทวี กรุงเทพฯ 10400

โทรศัพท์ : 0 2216 3955 ต่อ 280-284

โทรสาร : 0 2216 5044-6

อีเมลล์ : [heis@onesqa.or.th](mailto:heis@onesqa.or.th)